

Łączniki kablowe typu KL "łączące na styk"

CECHY I KORZYŚCI

- łącznik Cu w wersji standard pokryty galwanicznie cyną do łączenia przewodów na tzw. „styk”
- przetłoczenie pośrodku gwarantuje wsunięcie żyły przewodu na wymaganą długość
- nieobciążalne mechanicznie

DANE MECHANICZNE

Materiał	Cu
Pokrycie	cynowane galwanicznie

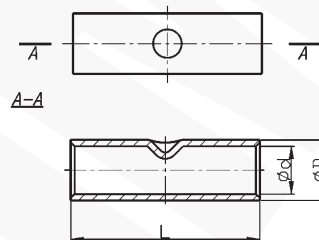
CERTYFIKATY I NORMY

Normy	PN-EN 61238-1:2004 (Klasa A)
Aprobata	PRS TE/2241/880567/19
Certyfikat UL	E475284
Wykonanie	standard

UWAGA!

Żyły sektorowe (sm) muszą zostać przeformowane "na okrągło".

Certyfikat UL - aktualne informacje na stronie www.ergom.com



Typ	Indeks Ergom	Przekrój rm/sm [mm ²]	d	D	L	UL	Nr gniazda	Lz/s	Lz/w	W opakowaniu [szt.]	Waga [kg]
KL 10 (100 SZT.)	E11KM-01060200100	10	4,5	7,0	30	√	7	1 - 1	2 - 2	100	0,6
KL 10 (10 SZT.)	E11KM-01060200102									10	0,1
KL 16 (100 SZT.)	E11KM-01060200200	16	5,5	8,5	30	√	8	1 - 1	2 - 2	100	0,9
KL 16 (10 SZT.)	E11KM-01060200202									10	0,1
KL 25 (100 SZT.)	E11KM-01060200300	25	7,0	10,0	38	√	10	1 - 1	2 - 2	100	1,3
KL 25 (10 SZT.)	E11KM-01060200302									10	0,2
KL 35 (100 SZT.)	E11KM-01060200400	35	8,5	12,0	42	√	12	1 - 1	2 - 2	100	2,1
KL 35 (10 SZT.)	E11KM-01060200402									10	0,3
KL 50 (100 SZT.)	E11KM-01060200500	50	10,0	14,0	48	√	14	1 - 1	2 - 2	100	3,2
KL 50 (10 SZT.)	E11KM-01060200502									10	0,4
KL 70 (100 SZT.)	E11KM-01060200600	70	12,0	16,5	52	√	16	1 - 1	3 - 3	100	4,6
KL 70 (10 SZT.)	E11KM-01060200602									10	0,5
KL 95 (50 SZT.)	E11KM-01060200700	95	13,5	18,0	58	√	17	1 - 1	3 - 3	50	2,8
KL 95 (10 SZT.)	E11KM-01060200702									10	0,6
KL 120 (50 SZT.)	E11KM-01060200800	120	15,0	19,5	62	√	19	1 - 1	3 - 3	50	3,3
KL 120 (10 SZT.)	E11KM-01060200802									10	0,7
KL 150 (50 SZT.)	E11KM-01060200900	150	16,5	21,0	68	√	20	2 - 2	4 - 4	50	4
KL 150 (10 SZT.)	E11KM-01060200902									10	0,8
KL 185 (50 SZT.)	E11KM-01060201000	185	19,0	24,0	72	√	23	2 - 2	4 - 4	50	5,4
KL 185 (10 SZT.)	E11KM-01060201002									10	1,1
KL 240 (50 SZT.)	E11KM-01060201100	240	21,0	26,0	88	√	25	2 - 2	5 - 5	50	7,1
KL 240 (10 SZT.)	E11KM-01060201102									10	1,5
KL 300 (25 SZT.)	E11KM-01060201200	300	24,0	30,0	102	-	28	2 - 2	-	25	5,7
KL 300 (10 SZT.)	E11KM-01060201202									10	1,2
KL 400	E11KM-01060201302	400	27,5	33,5	112	-	32	2 - 2	-	1	1,5
KL 500	E11KM-01060201402	500	31,0	38,0	140	-	36	2 - 2	-	1	0,5
KL 625	E11KM-01060201502	625	34,0	40,0	160	-	42	3 - 3	-	1	0,5

Lz/s - Liczba zaciśnień - szerokie, Lz/w - Liczba zaciśnień - wąskie